

فرض محروس

مدة الانجاز : ساعة واحدة

الاسم والنسب :

القسم :

التمرين الأول :

1. عرف ما يلي :

(أ) الهضم الميكانيكي :

(ب) الهضم الكيميائي :

(ت) القيئ :

2. صل كل غذاء إلى مكان هضمه

الأغذية

- النشا

- الدهون

- البروتينات

3. أتمم التفاعلات الكيميائية التالية :

(أ) نشا + + ماء

← 37°C

مالتوز + نشواز +

(ب) مالتوز + + ماء

← 37°C

كليكوز + + ماء

(ت) دهون + + صفراء +

← 37°C

..... +

+ لبياز + صفراء

مكان هضمها

- الفم

- المعدة

- المعى

التمرين الثاني

1. يمثل الجدول جانبه حصيلة ما يدخل إلى

الأنبوب الهضمي وما يخرج منه .

(أ) بالاعتماد على معطيات هذا الجدول ماذا

تستنتج ؟

(ب) في أي مستوى من الأنبوب الهضمي تختفي

المواد الغذائية؟ وكيف يكون شكلها ؟

ما يخرج منه خلال 24h	ما يدخل إلى الأنبوب الهضمي خلال 24h	
مواد عضوية 50g	عصارة لعابية 1.5l عصارة معدية 2l	سكريات 320g دهون 100g بروتينات 80g
ماء 0.1l	عصارة بنكرياسية 3.5l عصارة معوية صفراء	أيونات 10g ماء معدنية

2. أذكر ثلاث خصائص تجعل بنية المعى مكيفة لامتصاص مواد القيئ :

3. مثل بواسطة أسهم على الوثيقة

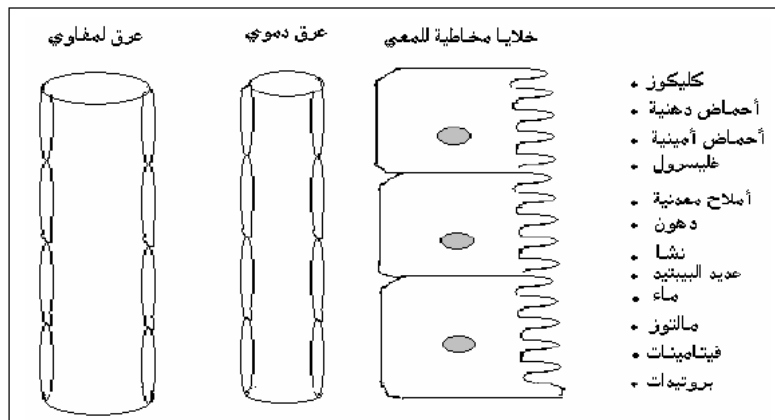
جانبه الأغذية التي تعبر خلايا

مخاطية المعى والمسلك الذي

تسلكه

4. بين على الوثيقة مكان وجود

جوف المعى الدقيق



- كليكوز
- أحماض دهنية
- أحماض أمينية
- غليسول
- أملاح معدنية
- دهون
- نشا
- عديد البيبتيد
- ماء
- مالتوز
- فيتامينات
- بروتينات