

التمرين الأول :

1. عرف ما يلي :

(أ) السعة الحيوية:

(ب) خضاب أكسجيني :

(ت) غشاء الجنب :

2. املأ الفراغ بما يناسب:

ينقل 98% من ثنائي الأوكسجين على شكل و 2% على شكل
وينقل ثنائي أكسيد الكربون على ثلاثة أشكال : - من 7 إلى 10% على شكل ومن 60 إلى
70% على شكل - ومن 20 إلى 30% على شكل

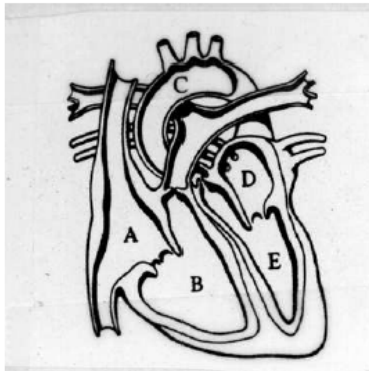
التمرين الثاني :

1. رتب المراحل التالية : - خروج الهواء - ارتخاء العضلات البيضلية - انخفاض حجم الرئتين - ارتخاء عضلات
الحجاب - ضيق القفص الصدري.

2. أذكر مكونات الجهاز الدوراني

3. قارن بين الكريات الدموية الحمراء والبيضاء وذلك بملا الجدول أسفله :

المكونات	العدد	الشكل	
			الكريات الحمراء
			الكريات البيضاء



4. على مستوى القلب لا يختلط دم الجهة اليمنى مع دم الجهة اليسرى
بين على الوثيقة جانبه بواسطة أسهم منحى جريان الدم في القلبين
الأيمن والأيسر (استعمل لونين مختلفين للأسهم)
تعرف على أسماء العناصر :

- A :
- B :
- C :
- D :
- E :

5. تعتبر الخلية الوحدة التركيبية للجسم ، وهي تحتاج باستمرار إلى الأوكسجين ومواد القيت ، أتمم الخطاطة التالية
ميرزا كيف يتم تزويدها بهذه المواد (استعمل أسهم حمراء للدلالة على الأوكسجين ، وأسهم زرقاء للدلالة على ثاني
أكسيد الكربون ، وأسهم خضراء للدلالة على القيت .

